




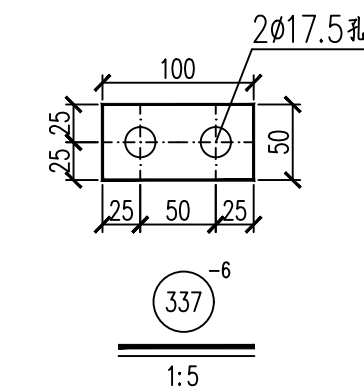
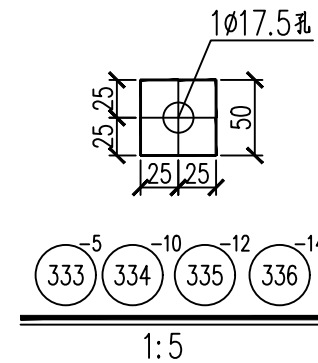


螺栓、脚钉、垫圈明细表

名称	级别	规格	符号	数量	重量(kg)	备注
螺 栓	4.8级	M16X40		21	3.0	
		M16X50		22	3.5	
		M16X60		4	0.8	带双帽
	6.8级	M20X45		18	4.9	
		M20X70		16	6.2	带双帽
垫 圈	Q235	-3(φ17.5)	规格X个数	2	0.1	
合 计			18.5 kg			

构件明细表

编号	规格	长度(mm)	数量	重量(kg)		备注
				一件	小计	
301	Q345L90X7	3095	1	29.89	29.9	局部角电焊
302	Q345L90X7	3095	1	29.89	29.9	局部角电焊
303	Q345L75X5	2876	1	16.73	16.7	局部开角 切角
304	Q345L75X5	2876	1	16.73	16.7	局部开角 切角
305	L40X3	1123	2	2.08	4.2	
306	L40X3	784	1	1.45	1.4	切角
307	L40X3	784	1	1.45	1.4	切角
308	L40X3	1105	2	2.05	4.1	
309	L40X3	417	1	0.77	0.8	切角
310	L40X3	417	1	0.77	0.8	切角
311	Q345-8X218	541	1	6.67	6.7	卷边50mm
312	Q345-8X218	541	1	6.67	6.7	卷边50mm
313	L40X3	1663	1	3.08	3.1	
314	L40X3	1663	1	3.08	3.1	切角
315	L40X3	1535	1	2.84	2.8	
316	L40X3	1535	1	2.84	2.8	切角
317	L45X4	1103	1	3.02	3.0	
318	L45X4	1103	1	3.02	3.0	切角
319	Q345L63X5	461	1	2.22	2.2	
320	Q345L63X5	461	1	2.22	2.2	
321	Q345-8X203	237	1	2.72	2.7	火曲
322	Q345-8X203	237	1	2.72	2.7	火曲
323	-6X181	276	2	2.12	4.2	
324	-6X170	331	2	2.39	4.8	
325	Q345-14X366	436	1	15.78	15.8	火曲 电焊
326	Q345-14X366	436	1	15.78	15.8	火曲 电焊
327	L40X3	1711	1	3.17	3.2	
328	L40X3	1711	1	3.17	3.2	切角
329	L40X3	1555	1	2.88	2.9	
330	L40X3	1555	1	2.88	2.9	切角
331	Q345φ45/φ25.5	20	2	0.19	0.8	塞焊
332	Q345-6X80	80	4	0.27	1.1	电焊
333	-5X50	50	2	0.09	0.2	垫板
334	-10X50	50	1	0.18	0.2	垫板
335	-12X50	50	1	0.21	0.2	垫板
336	-14X50	50	1	0.25	0.2	垫板
337	-6X50	100	2	0.21	0.4	垫板
合计				202.4 kg		



说明: 1:  $\theta$  为铁塔转角角度,  $\beta$  为挂线板的火曲角度  
2:  $\beta$  详见电气杆塔明细表

桂林丰源电力勘察设计院有限责任公司				110kV石塘站至城南站线路 改T接110kV湘昆线、湘城线		工程	结构 部分
批准	唐天明	校核	唐海英	V3-1C2W3-J4 塔			施工图 设计
核定	唐天明	设计	唐海英	外角侧上导线横担 (3) 结构图			
审查	尹广林	制图					
日期	2025年12月	比例		图号	V3-1C2W3-J4-04		